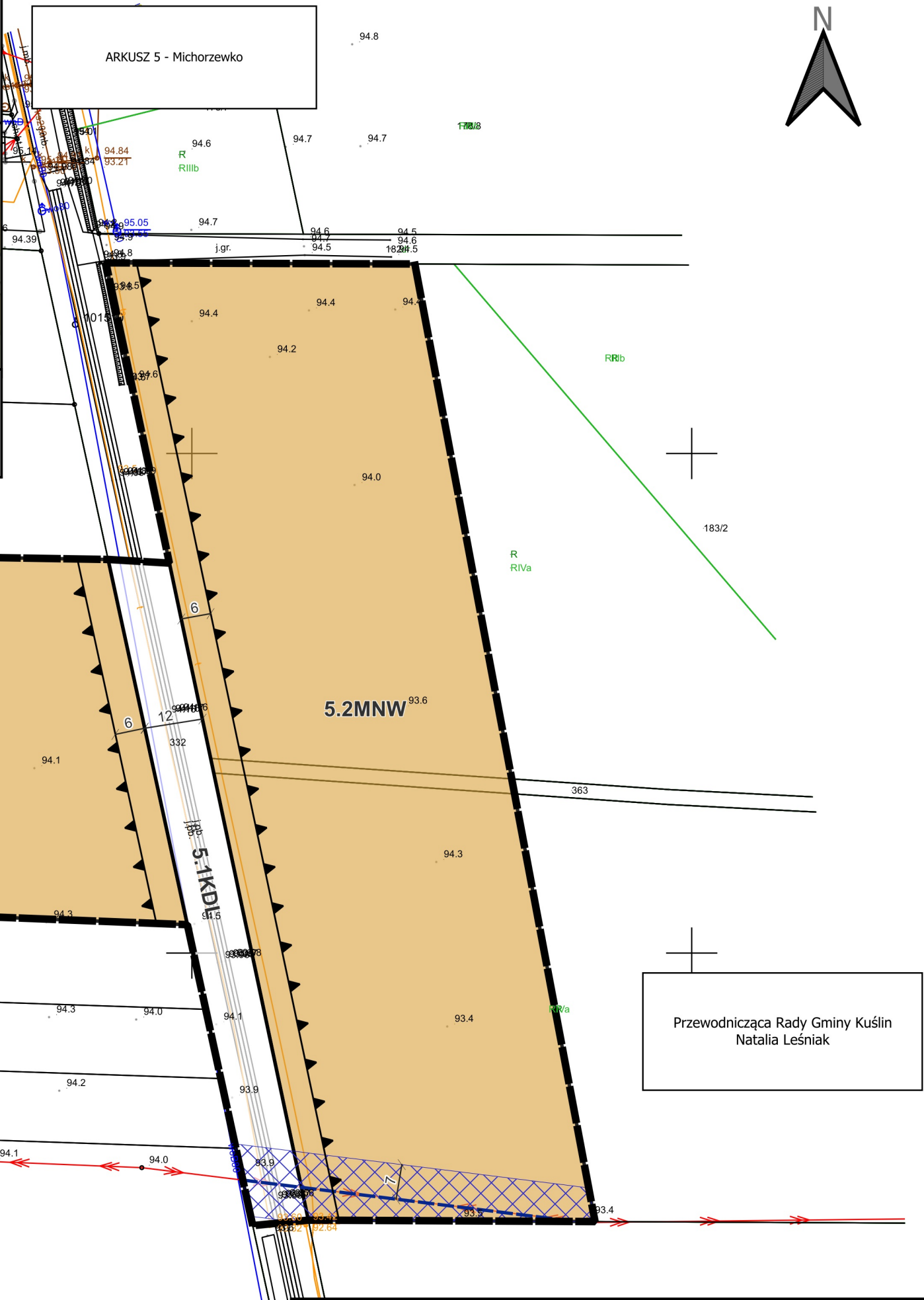




ZAŁĄCZNIK NR 1.5
DO UCHWAŁY NR ...
RADY GMINY KUŚLIN
Z DNIA ROKU

Wyrze ze Studium Uwarunkowań i Kierunków
Zagospodarowania Przestrzennego Gminy Kuślin
(uchwała nr XLI/291/2023 z dnia 13 kwietnia 2023 roku)
skala 1:10000



Przewodnicząca Rady Gminy Kuślin
Natalia Leśniak

SKALA 1:1000



PROJEKT 23.09.2025

UKŁAD WSPÓŁRZĘDNYCH:
ETRF2000-PL / CS2000/15

MPZP SPORZĄDZONY NA WEKTOROWEJ MAPIE ZASADNICZEJ UDOSTĘPNIONEJ
PRZEZ PODGIK W NOWYM TOMYŚLU
I_GK.6621.3.184.2025_13_2

OZNACZENIA DO RYSUNKU:



GRANICA TERENU OBJĘTEGO OPRACOWANIEM



LINIA ROZGRANICZAJĄCA TERENY O RÓŻNYM PRZEZNACZENIU
LUB RÓŻNYCH ZASADACH ZAGOSPODAROWANIA



OBOWIAZUJĄCA LINIA ZABUDOWY



WYMIAR [M]

PRZEZNACZENIE TERENÓW:



**MNW - TEREN ZABUDOWY MIESZKANIOWEJ
 JEDNORODZINNEJ WOLNOSTOJĄCEJ**



KDL - TEREN DROGI LOKALNEJ

POZOSTAŁE OZNACZENIA:



NAPOWIETRZNA LINIA ELEKTROENERGETYCZNA ŚREDNIEGO NAPIĘCIA SN15KV



PAS TECHNOLOGICZNY NAPOWIETRZNEJ LINII ELEKTROENERGETYCZNEJ
ŚREDNIEGO NAPIĘCIA SN15kV

CAŁY OBSZAR OPRACOWANIA ZNAJDUJE SIĘ W GRANICACH
GZWP NR 144 WIELKOPOLSKA DOLINA KOPALNA